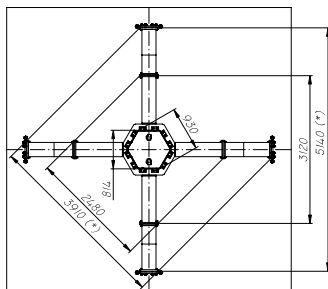
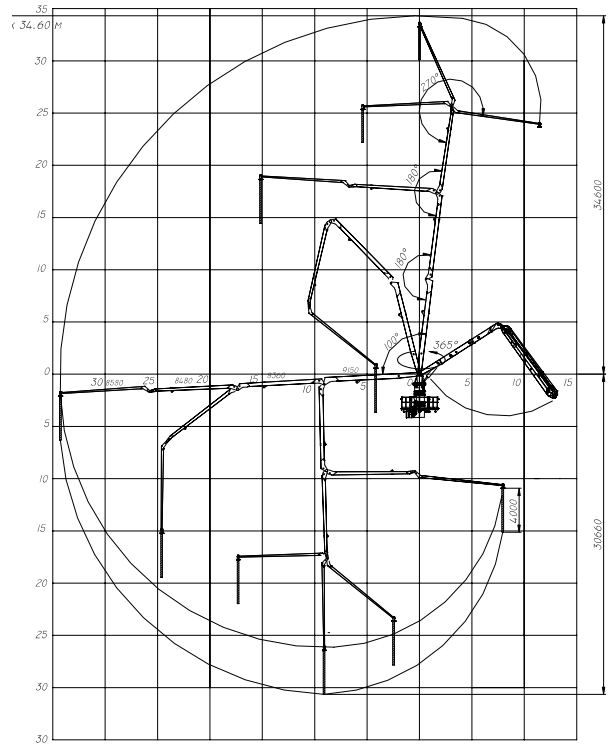
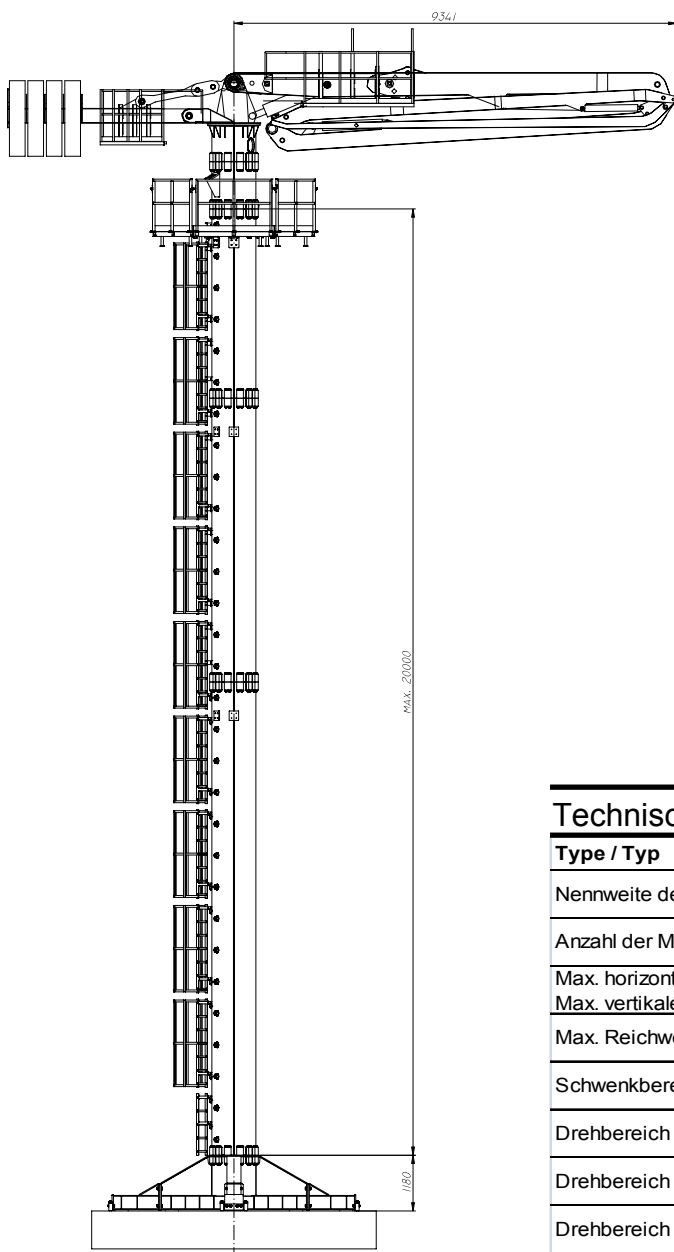


Stationärmast / Stationary Boom



Technische Daten / Technical Data

Type / Typ	KSM 35-4	
Nennweite der Förderleitung nominal width of conveying line	mm	125
Anzahl der Mastarme / number of boom section	n	4
Max. horizontale Reichweite / max. horizontal reach	m	34.60
Max. vertikale Reichweite / max. vertical reach	m	30.66
Max. Reichweite in die Tiefe / depth reach	m	30.66
Schwenkbereich / slewing ranch		365°
Drehbereich Mastarm 1 / 1st element rotation		100°
Drehbereich Mastarm 2 / 2nd element rotation		180°
Drehbereich Mastarm 3 / 3rd element rotation		180°
Drehbereich Mastarm 4 / 4th element rotation		270°
Elektrische Systemspannung / electronical system	V	12 / 24
Max. Endschlauchlänge / max. final flexible tube	m	4

*Abhängig von der technischen Entwicklung, können sich die o.g. Daten ändern. Alle spezifischen Änderungswünsche müssen immer von der Geschäftsleitung bestätigt werden.
Depending on the technical development, all above mentioned details may change. All specific requests for modification must be always approved by our management.*

(*) Ab KSM 33-4 mit Fussverlängerung / feet extension start with KSM 33-4